

PANTHER DC

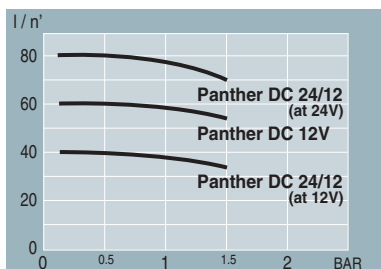
DC fuel transfer pump

Made to complete the Panther range for transferring diesel fuel, these pumps are of the rotary vane type, self-priming, with high flow rate and easy operation and installation.

Besides featuring an integrated bypass valve and suction filter, they are also equipped with a mechanical seal that ensures a high standard of reliability even at low operating temperatures.

The version 24/12 can be used with both tension.

Compact, safe and reliable, they can be fitted to earthmoving machines, mobile dispensers on motor vehicles and fixed dispensers in case only battery power is available.

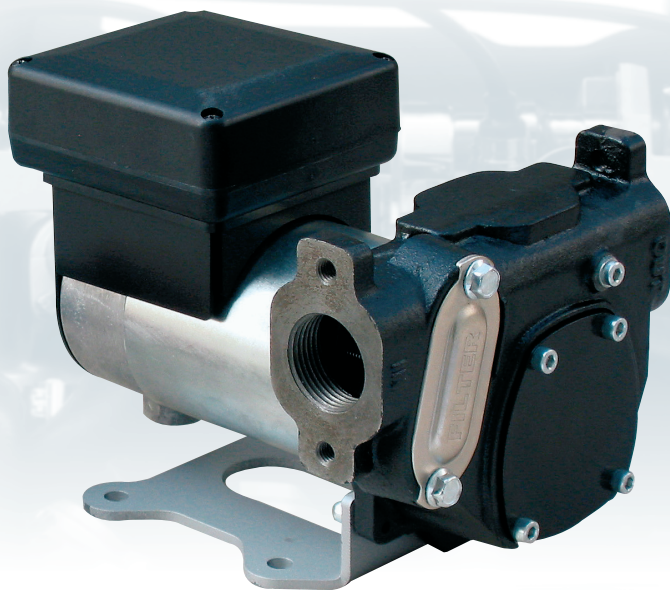
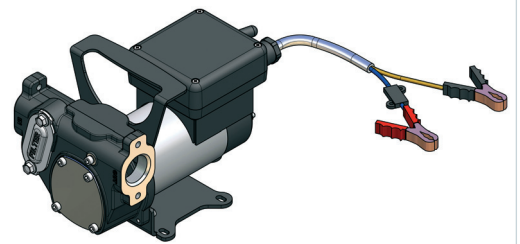


Up to 70 l/min

Technical specifications.

- Pump body in cast iron with anti-corrosion treatment and painting.
- Support base.
- Pump of the blade type with sintered steel rotor and acetalic resin vanes.
- Mechanical seal.
- Incorporated bypass valve.
- D.C. motor with brushes and permanent magnets.
- Connector block with ON/OFF switch.
- Protection fuse.
- Degree of protection IP55.
- Filter 100 μ incorporated in pump body, easy access for maintenance.
- Threaded 1" coupling directly on pump body.

Carry Panther DC:
complete with 2 mt cable,
fuse, clamps and handle.



On/off switch



Fast operations



Ⓕ Pompe pour transvasement

Réalisées pour compléter la gamme Panther pour le transvasement du gasoil, ces pompes sont du type rotatif à ailettes, à amorçage automatique, caractérisées par un débit élevé et par une facilité de fonctionnement et d'installation. Elle sont fournies de soupape by-pass et de filtre d'aspiration mais elles sont aussi caractérisées par l'installation d'un joint mécanique qui garantit une fiabilité élevée même à de basses températures d'exercice. La version 24/12 peut être utilisée avec le deux tensions d'alimentation.

Compactes, sûres et fiables, elles sont utilisées comme première installation sur des machines de terrassement, pour équiper des distributeurs mobiles sur véhicules et des distributeurs fixes dans le cas où une alimentation à batterie serait la seule disponible.

Caractéristiques techniques.

- Structure du corps de la pompe en fonte avec traitement anticorrosion et peinture.
- Base de support.
- Pompe du type à ailettes avec rotor en acier fritté et ailettes en résine acétale.
- Joint mécanique.
- Soupape by-pass incorporée.
- Moteur à courant continu avec brosses et aimants permanents.
- Boîte de dérivation avec interrupteur ON/OFF.
- Fusible de protection.
- Degré de protection IP55.
- Filtre 100 µ incorporé dans le corps de la pompe, facilement accessible pour l'entretien.
- Connexions filetées de 1" directement sur le corps de la pompe.

Ⓖ Umfüllpumpe

Diese selbstansaugenden Flügelzellenpumpen wurden zur Vervollständigung der Panther Palette zum Umfüllen von Dieselkraftstoff verwirklicht und zeichnen sich durch hohe Förderleistung und einfache Betriebsweise und Installation aus. Neben der Ausstattung mit integriertem Umgehungsventil und Filter an der Saugseite, sind sie durch die angebrachte mechanische Dichtung gekennzeichnet, die auch bei niedrigen Betriebstemperaturen hohe Zuverlässigkeit gewährleistet. Die Ausführung 24/12 kann mit beide Spannungen beugenutzt werden.

Sie sind fest zusammengebaut, sicher und zuverlässig und werden als erste Anlage an Bodenbearbeitungsmaschinen, zur Ausrüstung beweglicher Zapfsäulen an Fahrzeugen und stationären Zapfsäulen, wenn nur die Batteriespeisung verfügbar ist, verwendet.

Technische Merkmale.

- Struktur des Pumpenkörpers aus Gußeisen mit Korrosionsschutzbehandlung und Lackierung.
- Unterbau.
- Flügelpumpe mit Rotor aus Sinterstahl und Flügeln aus Acetalharz.
- Mechanische Dichtung.
- Eingebautes Umgehungsventil.
- Gleichstrom-Motor mit Bürsten und Dauermagneten.
- Abzweigdose mit Schalter ON/OFF.
- Schmelzsicherung.
- Schutzklasse IP55.
- In den Pumpenkörper eingebauter Filter 100 µ, der leicht zur Wartung zugänglich ist.
- 1"-Gewindeanschlüsse direkt am Pumpenkörper.

Ⓖ Pompe per travaso

Realizzate come completamento della gamma Panther per il travaso di gasolio, queste pompe sono di tipo rotativo a palette, autoadescenti, caratterizzate da elevata portata e facilità di funzionamento ed installazione. Oltre alla dotazione di valvola di bypass integrata e di filtro in aspirazione, sono caratterizzate dall'installazione di una tenuta meccanica che garantisce elevata affidabilità anche a basse temperature di esercizio. La versione 24/12 può essere utilizzata con entrambe le tensioni. Compacte, sicure ed affidabili trovano impiego come primo impianto su macchine movimento terra, per equipaggiare distributori mobili su autoveicoli e distributori fissi nei casi in cui è disponibile solo l'alimentazione a batteria.

Caratteristiche tecniche.

- Struttura del corpo pompa in ghisa con trattamento anticorrosione e verniciatura.
- Base di supporto.
- Pompa del tipo a palette con rotore in acciaio sinterizzato e palette in resina acetica.
- Tenuta meccanica.
- Valvola by-pass incorporata.
- Motore a corrente continua con spazzole e magneti permanenti.
- Scatola di derivazione con interruttore ON/OFF.
- Fusibile di protezione.
- Grado di protezione IP55.
- Filtro 100 µ incorporato nel corpo pompa, di facile accesso alla manutenzione.
- Attacchi filettati da 1" direttamente sul corpo pompa.

Ⓖ Bomba para trasiego

Realizadas para completar la gama Panther destinada al trasiego de gasóleo, estas bombas son de tipo rotativo de paletas, autocebantes, caracterizadas por su elevado caudal y facilidad de funcionamiento e instalación. Además de estar dotadas de válvula de bypass integrada y de filtro en aspiración, se caracterizan por la instalación de un sello mecánico que garantiza una elevada fiabilidad incluso a bajas temperaturas de funcionamiento. La versión 24/12 puede ser utilizada con las dos tensiones. Compactas, seguras y fiables, se emplean como primera instalación en máquinas de movimiento tierra, para equipar distribuidores móviles en vehículos y distribuidores fijos en los casos en los que sólo está disponible la alimentación por batería.

Características técnicas.

- Estructura del cuerpo de la bomba de fundición con tratamiento anticorrosión y pintura.
- Base de soporte.
- Bomba de paletas con rotor de acero sinterizado y paletas de resina acetálica.
- Sello mecánico.
- Válvula by-pass incorporada.
- Motor de corriente continua con escobillas e imanes permanentes.
- Caja de derivación con interruptor ON/OFF.
- Fusible de protección.
- Grado de protección IP55.
- Filtro 100 µ incorporado en el cuerpo de la bomba, de fácil acceso para el mantenimiento.
- Conexiones roscadas de 1" directamente sobre el cuerpo de la bomba.

Code	Description	Pump		Motor		rpm	Fuse on the cable	Connect.	Weight Kg	Package Dimension mm
		Flow rate l/m ³	Tension V.	Current (max) Amp	Duty cycle min					
F0034000A	Panther DC 12V	56	12	35	30	2900		1" G	7,5	195x355x270
F0034100A	Panther DC 24/12V	70	24	25	30	3500		1" G	7,5	195x355x270
		35	12	16	30	1800				
F0034004A	Carry Panther 12V	56	12	35	30	2900	●	1" G	9,1	195x355x270
F0034104A	Carry Panther 24/12V	70	24	25	30	3500	●	1" G	9,1	195x355x270
		35	12	16	30	1800	●			
R10011000	Kit cable 2 m (12 V) - Fuse on the cable						●			
R10040000	Kit cable 2 m (24 V) - Fuse on the cable						●			
R10041000	Kit cable 4 m (12 V) - Fuse on the cable						●			
R10039000	Kit cable 4 m (24 V) - Fuse on the cable						●			
R13242000	Kit handle									

