

VISCOMAT DC

DC oil pump

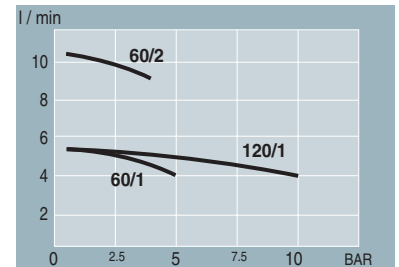
A new and complete range of pumps for transferring and delivering oil, operated by direct current motors. E.S. products respond perfectly to market demand. The pumps are especially designed for transferring oil from drums, or mobile tanks, in situations where electricity or pneumatic connections are not available. The motor is equipped with a direct current battery so that oil transfer or delivery operations can always be carried out. Use the pressure-switch version to deliver oil without the inconvenience of having to start or stop the pump. Thanks to their compactness and easy installation these pumps can be used for equipping mobile oil pumps on vehicles or used independently with battery equipped trolleys. They can also be used as primary installations when carrying out oil transfer or handling operations in yards, ports, aboard vehicles or boats.

Specifications

- Gear pump type
- Direct current brush motor with permanent magnets
- Aluminium pump body
- Sintered steel gears
- Entry and exit with threaded connectors
- Bypass valve incorporated in pump body
- Protection motor IP55
- Pressure switch version available
- Battery connection cables with fuse available

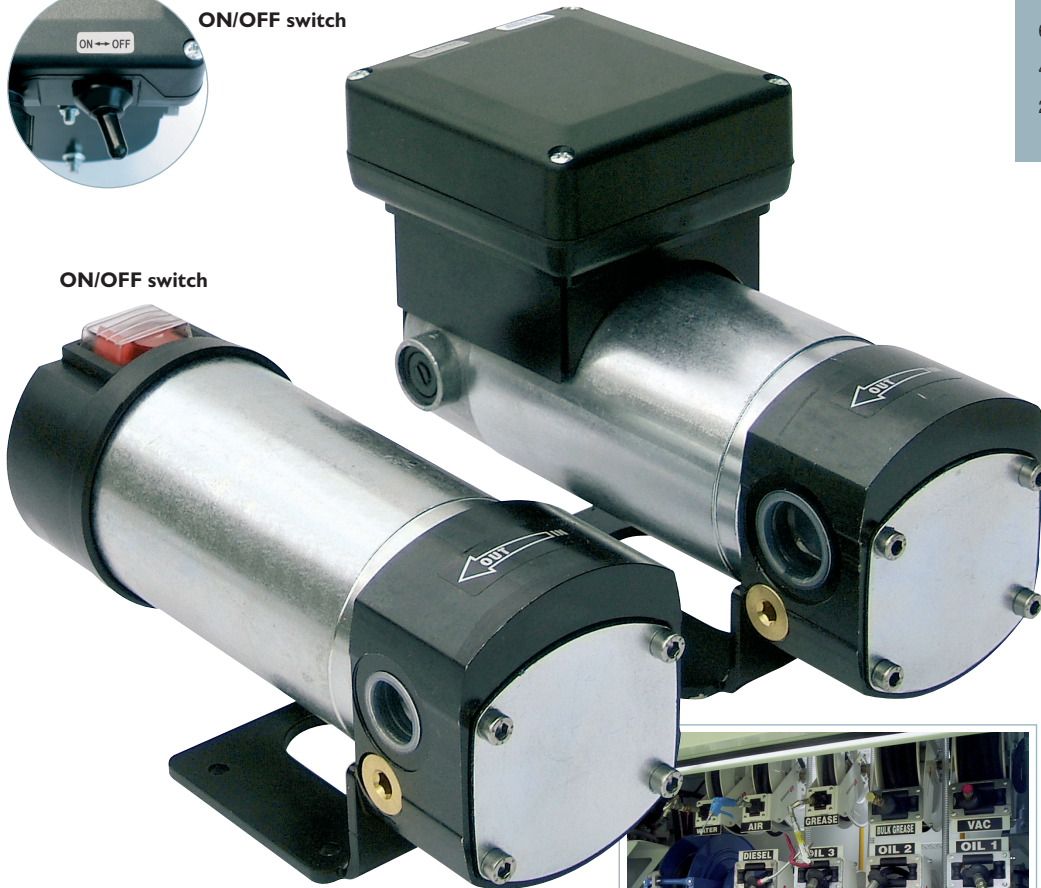
Performance:

- Flow rate from 5 to 10 l/min (1,4 to 2,8 gal/min)
- Operating pressure from 5 to 10 bar (70 to 140 psi)
- Oil viscosity up to 2000 cSt (*)
- Duty cycle 30 min
- Noise less than 65 Db



ON/OFF switch

ON/OFF switch



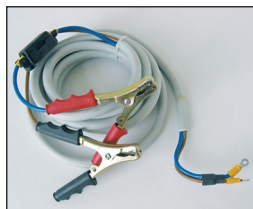
High Pressure



Viscosity up to 2000 cSt



Cable available



| Code | Description | Viscomat DC versions | | | | | |
|-----------|---|----------------------|-------------|--------------|-------------|-------------|--------------|
| | | 60/1 12V | 60/2 12V | 120/1 12V | 60/1 24V | 60/2 24V | 120/1 24V |
| R14437000 | Kit cable 2 m (12V/24V) | • | | | • | | |
| R10011000 | Kit cable 2 m (12V) - Fuse on the cable | | • | • | | | |
| R10040000 | Kit cable 2 m (24V) - Fuse on the cable | | | | | • | • |
| R14438000 | Kit cable 4 m (12V/24V) | • | | | • | | |
| R10039000 | Kit cable 4 m (12V) - Fuse on the cable | | • | • | | | |
| R10041000 | Kit cable 4 m (24V) - Fuse on the cable | | | | | • | • |

Ⓔ Pompe à huile à courant continu

Avec cette nouvelle gamme complète de pompes pour le transfert et la distribution d'huile, commandées par des moteurs à courant continu, E.S. est prête à fournir une solution à une exigence du marché. Cette pompe a été pensée pour des applications où il faut transférer de l'huile d'un bidon ou d'un réservoir mobile et où il n'existe pas de raccordement à une ligne d'alimentation électrique ou à un circuit d'air comprimé. Au moyen d'une batterie à courant continu, il est toujours possible de commander le moteur et d'effectuer la distribution ou le transfert de l'huile.

La version avec pressostat permet de distribuer l'huile sans avoir à s'inquiéter d'allumer ou d'éteindre la pompe.

Compactes et faciles à installer, ces pompes sont utilisées pour équiper des distributeurs d'huile mobiles sur des véhicules ou indépendants sur chariots équipés de batterie. Elles peuvent être également utilisées comme équipement principal dans toutes les applications qui requièrent le transfert ou l'amenée d'huile sur des chantiers, dans les ports, à bord de véhicules ou d'embarcations.

Caractéristiques techniques

- Pompe de type à engrenages
- Moteur à courant continu à balais avec aimants permanents
- Corps de pompe en aluminium
- Engrenages en acier fritté
- Entrée et sortie à raccords filetés
- Soupape de by-pass incorporée dans le corps de la pompe
- Protection du moteur IP55
- Disponibilité d'une version avec pressostat
- Disponibilité de câbles pour le raccordement à une batterie avec fusible.

Performances :

- Débit de 5 à 10 l/min
- Pression d'exercice de 5 à 10 bars
- Viscosité de l'huile jusqu'à 2000 cSt (*)
- Cycle de fonctionnement 30 min
- Bruit inférieur à 65 dB

Ⓓ Gleichstrom-Ölpumpe

Eine neue, vollständige Pumpenpalette mit Antrieb durch Gs-Motoren zum Umfüllen und Zapfen von Öl. Ein Marktbedürfnis, für das E.S. prompt mit einer Lösung aufwartet. Gedacht ist diese Pumpe für alle Anwendungen bei denen Öl von einem Faß oder beweglichen Behältern umgefüllt werden muß, aber kein Anschluß an das Stromnetz oder die Preßluftanlage verfügbar ist. Durch eine Gs-Batterie läßt sich der Motor stets betätigen und die Ölumfüllung oder -abzapfung vornehmen.

Bei der Version mit Druckschalter ist das Abzapfen möglich, ohne daß man sich um die Ein- und Ausschaltung der Pumpe kümmern muß.

Diese Pumpen sind kompakt und montagefreundlich und deshalb für bewegliche Ölzapfstellen an Fahrzeugen oder unabhängigen Zapfstellen mit Wagen und Batterie geeignet. Diese Pumpe kann auch als erste Anlage bei allen Anwendungen dienen, die das Umfüllen oder Befördern von Öl erfordern, wie auf Baustellen, in Häfen, an Bord von Fahrzeugen und Booten.

Technische Merkmale

- Zahradpumpe
- Gs-Bürstenmotor mit Dauermagneten
- Pumpengehäuse aus Aluminium
- Zahnräder aus Sinterstahl
- Ein- und Ausgang mit Geschwindeanschlüssen
- In das Pumpengehäuse eingebautes Umgehungsventil
- Motorschutzklasse IP55
- Erhältliche Version mit Druckschalter
- Erhältliche Kabel für Batterieanschluß mit Schmelzsicherung

Leistungen:

- Förderleistung 5 bis 10 l/Min.
- Betriebsdruck 5 bis 10 Bar
- Ölviskosität bis zu 2000 cSt (*)
- Betriebszyklus 30 Min.
- Betriebsgeräusch geringer als 65 dB

Ⓔ Pompe olio a corrente continua

Una nuova e completa gamma di pompe per travaso ed erogazione olio azionate da motori a corrente continua. Questi prodotti sono pensati per quelle applicazioni in cui è necessario travasare l'olio da fusto o comunque da serbatoi mobili e dove non è presente l'allacciamento alla linea elettrica o all'impianto d'aria compressa. Per mezzo di una batteria a corrente continua è sempre possibile azionare il motore ed eseguire l'erogazione o il travaso d'olio.

La versione con pressostato permette l'esecuzione di erogazioni senza la necessità di preoccuparsi dell'accensione o dello spegnimento della pompa.

Grazie alla compattezza e facilità d'installazione queste pompe trovano impiego per equipaggiare distributori d'olio mobili su veicoli o indipendenti con carrello munito di batteria. Possono essere utilizzate anche come primo impianto in tutte quelle applicazioni in cui è richiesto il trasferimento o la movimentazione dell'olio nei cantieri, nei porti, a bordo di veicoli o imbarcazioni.

Caratteristiche tecniche

- Pompa tipo a ingranaggi
- Motore a corrente continua a spazzole con magneti permanenti
- Corpo pompa in alluminio
- Ingranaggi in acciaio sinterizzato
- Ingresso ed uscita con attacchi filettati
- Valvola di by-pass incorporata nel corpo pompa
- Protezione motore IP55
- Versione con pressostato disponibile
- Cavi per collegamento a batteria con fusibile disponibili.

Prestazioni

- Portata da 5 a 10 l/min
- Pressione d'esercizio da 5 a 10 bar
- Viscosità olio fino a 2000 cSt (*)
- Duty cycle 30 min
- Rumorosità inferiore a 65 db

Ⓓ Bomba para aceite de corriente continua

Una nueva y completa gama de bombas para trasegar y suministrar aceite, accionadas por motores de corriente continua. Una exigencia del mercado en la que la firma E.S. puede ofrecer soluciones. Una bomba pensada para las aplicaciones en las que se debe trasegar el aceite del barril o de tanques móviles sin contar con conexión a la línea eléctrica o a la instalación de aire comprimido. Por medio de una batería de corriente continua se puede accionar el motor y efectuar el suministro o trasiego del aceite.

La versión con presostato permite efectuar el suministro sin necesidad de encender o apagar la bomba.

Gracias a la solidez y facilidad de instalación estas bombas se pueden emplear para equipar distribuidores de aceite móviles en vehículos o independientes con carro dotado de batería. Pueden ser utilizadas también como instalación principal en todas las aplicaciones en que sea necesario trasladar o mover el aceite en obras, puertos, a bordo de vehículos o embarcaciones.

Características técnicas

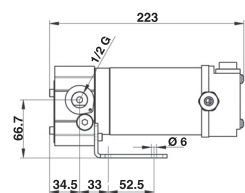
- Bomba tipo de engranajes
- Motor de corriente continua de escobillas con imanes permanentes
- Cuerpo bomba de aluminio
- Engranajes de acero sinterizado
- Entrada y salida con conexiones roscadas
- Válvula de bypass incorporada en el cuerpo bomba
- Protección motor IP55
- Versión con presostato disponible
- Cables para conectar a la batería con fusible disponibles

Prestaciones:

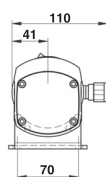
- Caudal de 5 a 10 l/min
- Presión de marcha de 5 a 10 bar
- Viscosidad de aceite hasta 2000 cSt (*)
- Duty cycle 30 min
- Ruido inferior a 65 db

| Code | Description | Pump | | | | Motor | | | Press. switch | Weight Kg | Package Dimension mm | |
|-----------|---------------------------|-----------|---------|------------|-----|--------------|--------|----------|---------------|-----------|----------------------|-------------|
| | | Flow rate | | Work Press | | Inlet/Outlet | Tens V | Curr Amp | | | | Duty cycle |
| | | l/min | gal/min | bar | psi | GAS | | | | | | |
| F0030902A | Viscomat DC 60/1 12V | 4 | 1,2 | 5 | 70 | 1/2 | 12 | 16 | 30 min | | 3 | 225x125x150 |
| F0030901A | Viscomat DC 60/2 12V (*) | 10 | 2,8 | 4 | 57 | 3/4 | 12 | 35 | 30 min | | 4,9 | 355x195x270 |
| F0030900A | Viscomat DC 120/1 12V | 5 | 1,4 | 10 | 140 | 1/2 | 12 | 25 | 30 min | | 4,9 | 355x195x270 |
| F0031002A | Viscomat DC 60/1 24V | 4 | 1,2 | 5 | 70 | 1/2 | 24 | 9 | 30 min | | 3 | 225x125x150 |
| F0031001A | Viscomat DC 60/2 24V (*) | 10 | 2,8 | 4 | 57 | 3/4 | 24 | 18 | 30 min | | 4,9 | 355x195x270 |
| F0031000A | Viscomat DC 120/1 24V | 5 | 1,4 | 10 | 140 | 1/2 | 24 | 12 | 30 min | | 4,9 | 355x195x270 |
| F00311000 | Viscomat DC 120/1 12V PST | 5 | 1,4 | 10 | 140 | 1/2 | 12 | 25 | 30 min | ● | 4,9 | 355x195x270 |
| F00311010 | Viscomat DC 120/1 24V PST | 5 | 1,4 | 10 | 140 | 1/2 | 24 | 12 | 30 min | ● | 4,9 | 355x195x270 |

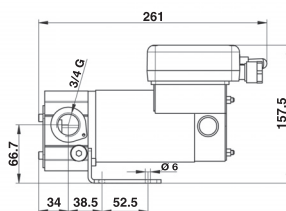
(*) : For Viscomat DC 60/2 max oil viscosity 600 cSt



Viscomat 60/1



Viscomat 60/2



Viscomat 120/1

